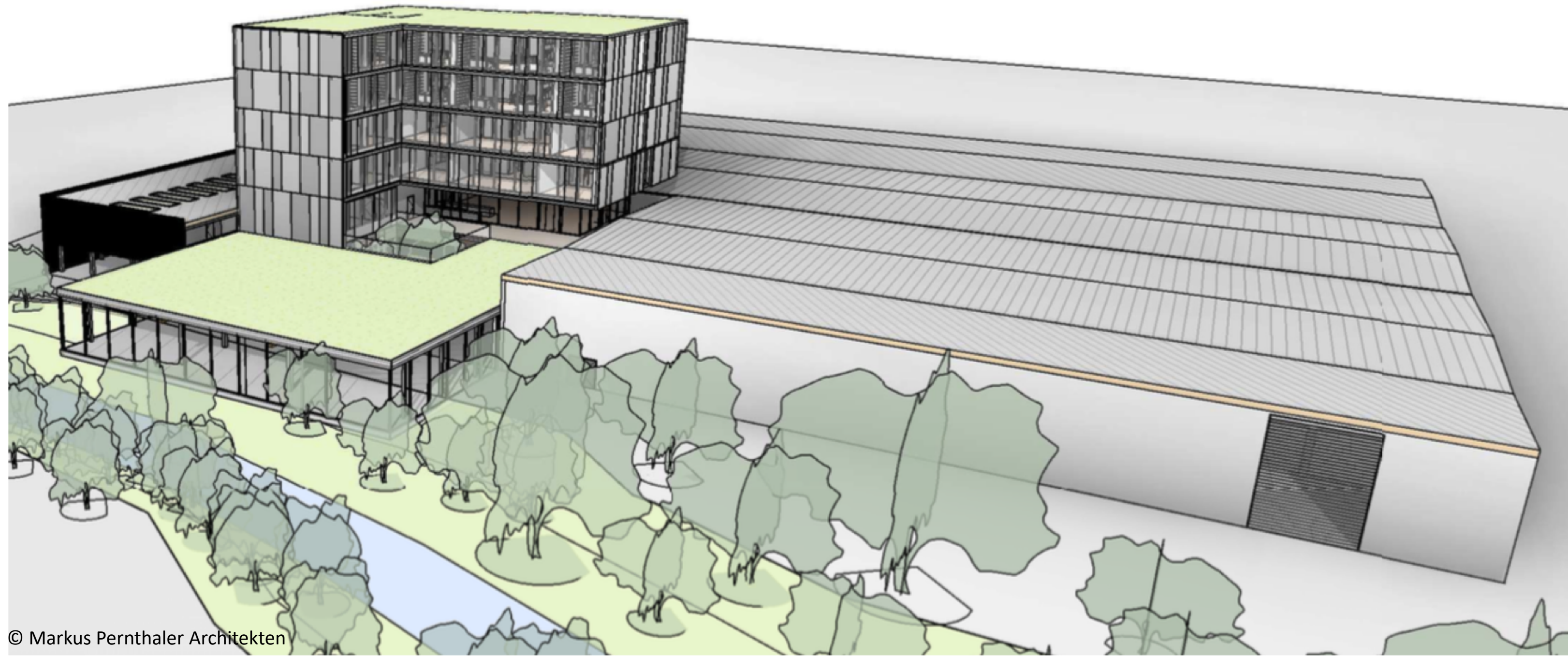


Smart UP – Big Picture

Angebotspalette



Inhaltliche Angebote

- Kulturveranstaltungen, z.B.: Musik, Theater, Film, Vernissagen etc.
- DIY-Seminare, z.B.: Fahrradreparatur, Möbel-Upcycling, Repair-Cafés
- Diskussionsabende und Umweltbildungsangebote
- Erlebniswelt Nachhaltigkeit, z.B.: Saubermacher Eco-Tour

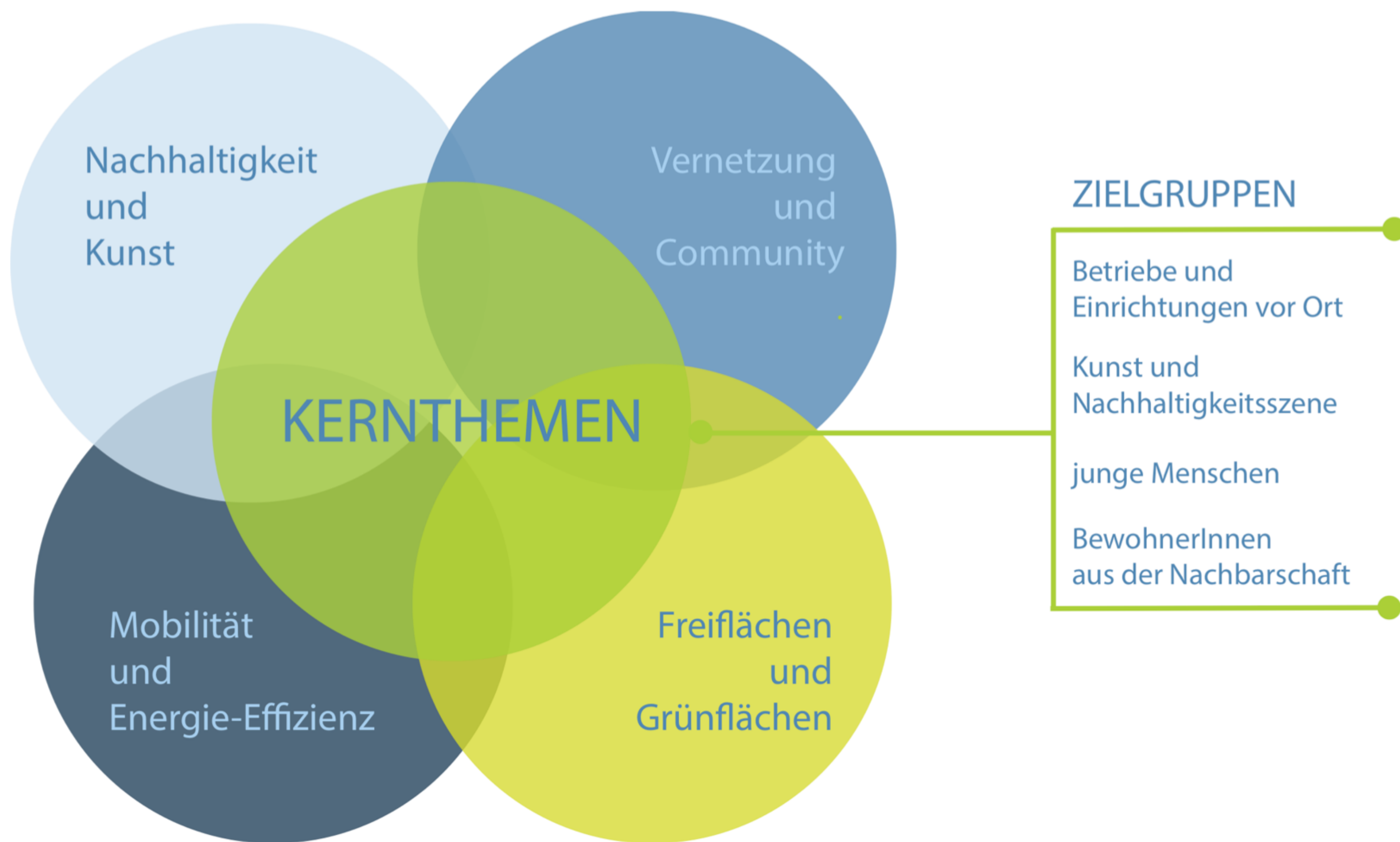
Räumliche Angebote

- Büro- und Produktionsräumlichkeiten für nachhaltig agierende Unternehmen
- Shared Space: anmietbare Werkstätten, FabLabs, etc.
- Orte ohne Konsumzwang, z.B. essbarer Garten, Bibliothek, Re-Use -Spielplatz etc.
- Raum für sportliche Aktivitäten, zB.: Skaterhalle

Produkt- und DL-Angebote

- Re-Use-, Upcycling- und Second Hand-Produkte
- Nutzen statt Besitzen -Angebote
- Bioprodukte
- Reparatur-Dienstleistungen
- Leihladen
- Lastenfahrradverleih

Branding



Community-Building - Mehrwert für Mieter

- **Zugang zu bzw. Teilen vor Ressourcen:** Gemeinschaftliche Nutzung von Räumen; Freie Flächen, auf denen man ausstellen, experimentieren, sich austauschen kann, gemeinsame Verwaltung, Buchhaltung, Beschaffung
- **Erhöhung der Sichtbarkeit:** Gemeinsame Webseite, Branding, Teilnahme am Programm „Erlebniswelt Wirtschaft“; Unternehmens-Porträts

Innovative Finanzierungsmodelle

- Crowdfunding; Crowdfunding
- Shared Economy Business-Modelle
- Mitgliedschaften

Energie und Ressourcen

Synergienutzungen:

- Abwärme Fa. Saubermacher für Industrie-Geschirr-Waschanlage
- Nutzung der freien Büroräumlichkeiten von Fa. Ökoservice durch Fa. Saubermacher

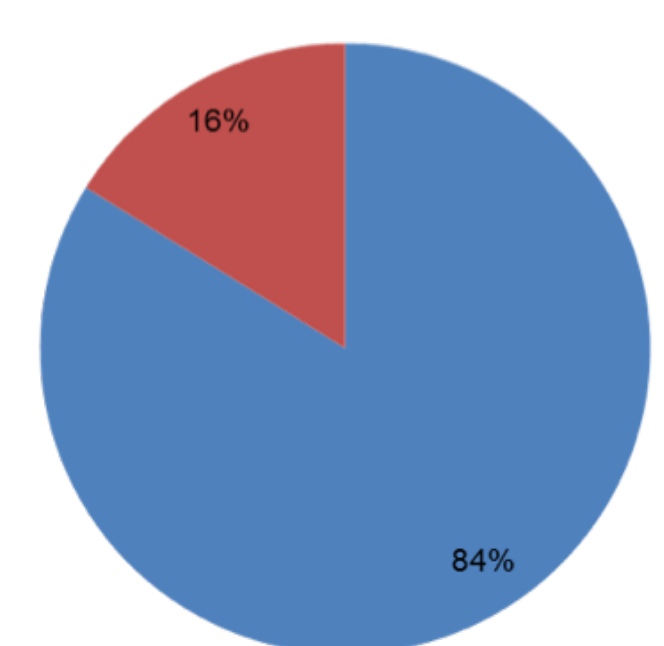
Areal Saubermacher



Areal Ökoservice

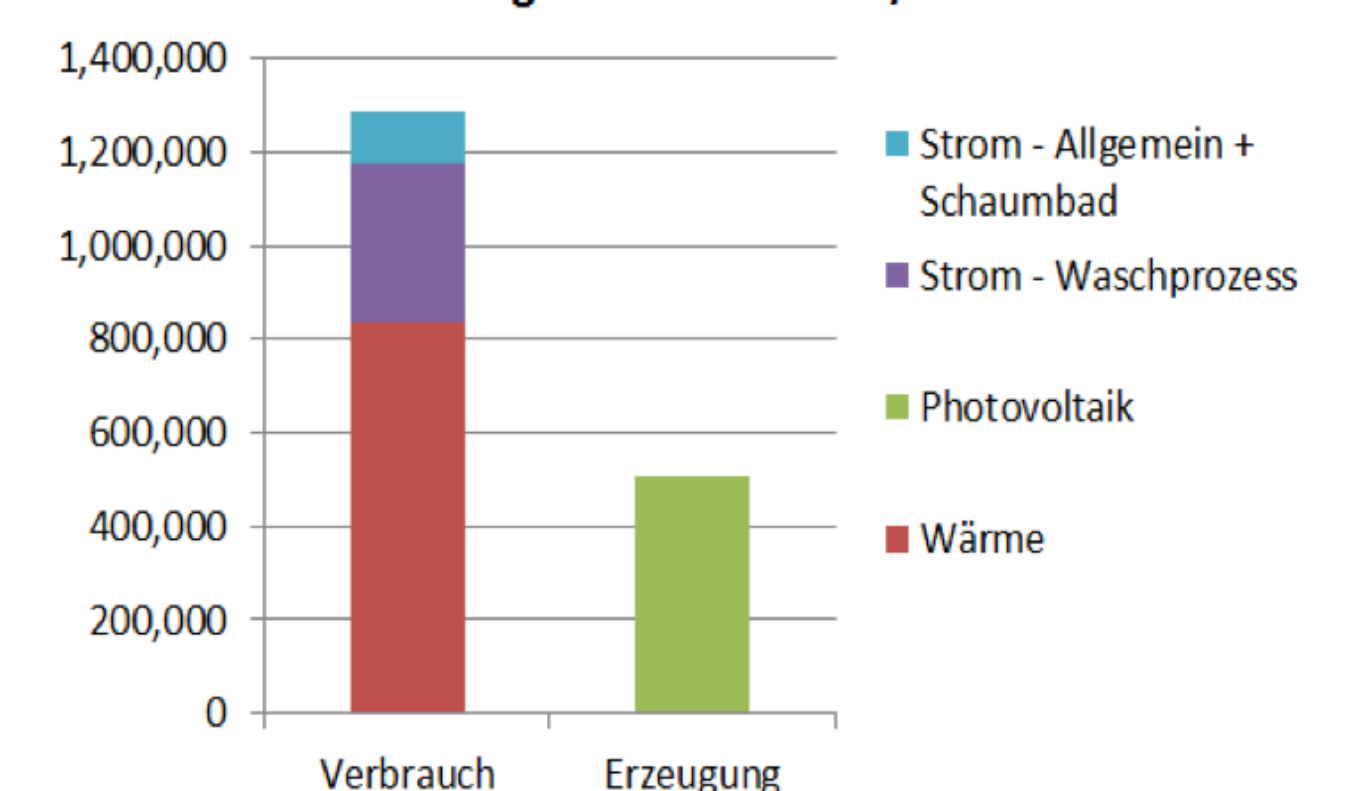


Energieverbrauch Saubermacher 2017



Jänner - April 2017, Puchstraße

Energieverbrauch kWh/a



Nutzung der Abwärme der Druckluftanlage der Fa. Saubermacher:

- Für Regenrinnenheizung
- Für Duschanlagen Fa. Saubermacher

Thermische Sanierung vs. Neubau?

- Etappenweise Sanierung/Aufstockung
- Vorgefertigte, modulare Fassadenelemente